



Nussbaum

LIFTPARKER N4403

LA SOLUCIÓN IDEAL EN 3 NIVELES PARA FOSOS MÀS BAJOS Y ALTURAS MÀS ALTAS



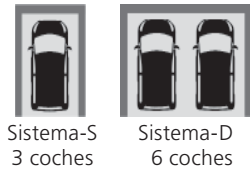
APILADORES DE AUTOMÓVILES

DESCIPCIÓN BREVE

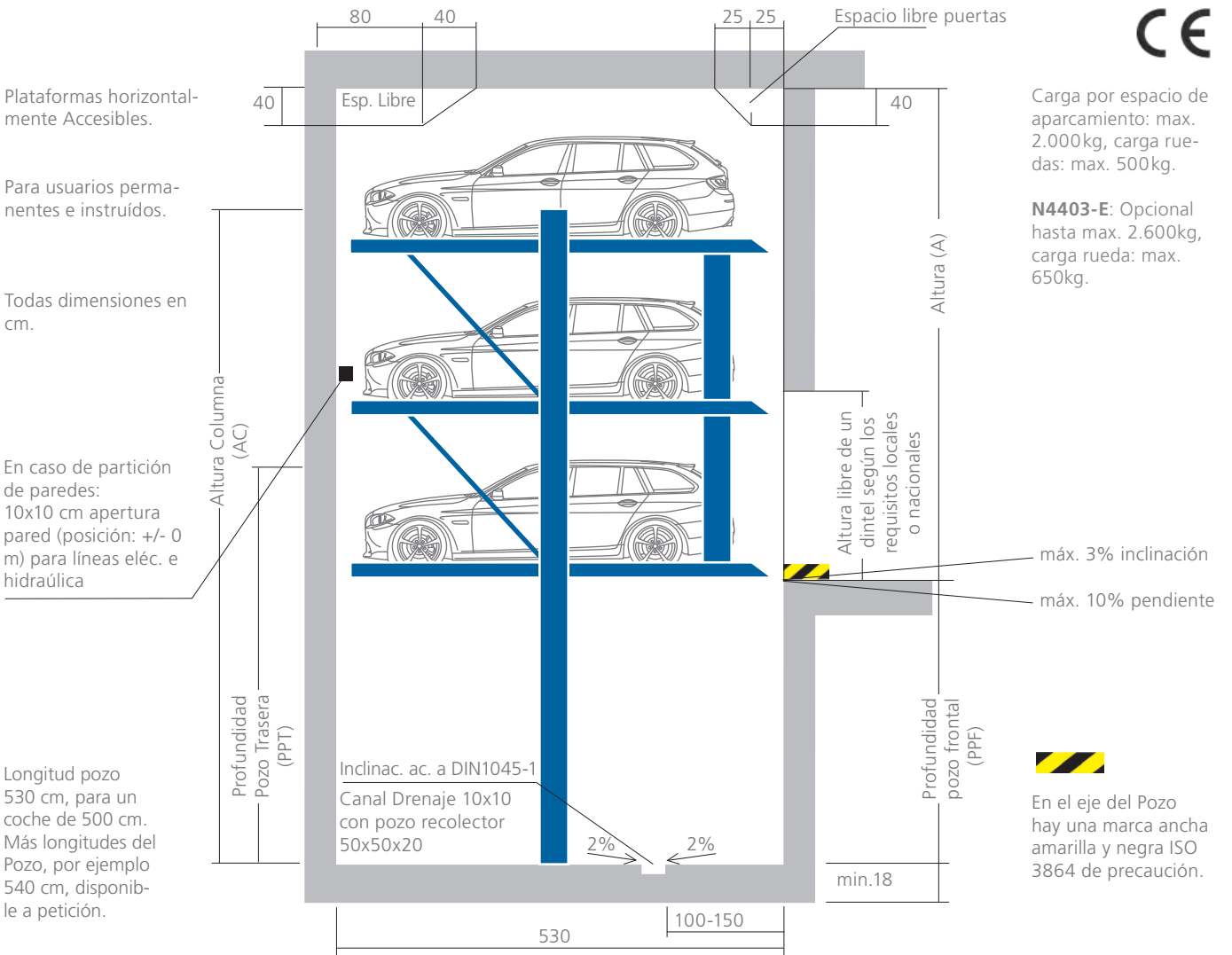
PARKINGS INDEPENDIENTES EN 3 NIVELES
COLUMNAS LATERALES
PLATAFORMAS HORIZONTALMENTE ACCESIBLES
SIMPLES (3 COCHES) Y SISTEMAS DOBLES (6 COCHES)
CARGA POR ESPACIO PARKING:
HASTA 2.600 KG

APLICACIÓN

PARA INTERIORES, CON POZO
VIVIENDAS UNI Y MULTI-FAMILIARES
HOTELES Y OFICINAS
CENTROS COMERCIALES
GARAJES SOBRE TIERRA Y PREFABRICADOS
USUARIOS SOLO



NOTA
La altura total del coche incluyendo el techo y la antena no debe exceder la altura máxima del coche mencionada en la tabla de abajo. Los coches estándar no incluyen elementos deportivos (por ejemplo: Alerones).

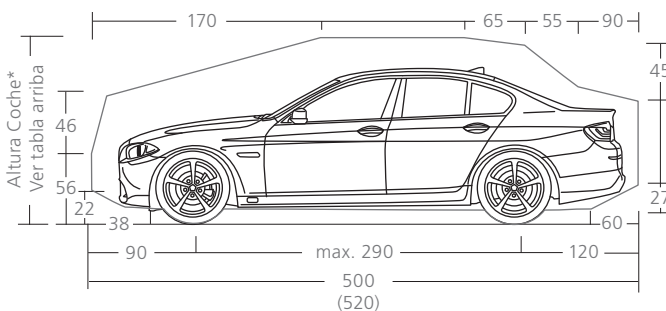


Carga por espacio de aparcamiento: max. 2.000kg, carga ruedas: max. 500kg.

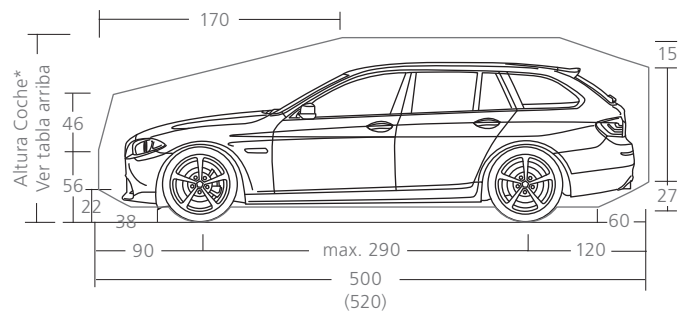
N4403-E: Opcional hasta max. 2.600kg, carga rueda: max. 650kg.

PROFUNDIDAD POZO FRONTAL (PPF)	PROFUNDIDAD POZO TRASERA (PPT)	ALTURA (A)	ALTURA COLUMNA (AC)	ALTURA COCHE INFERIOR	ALTURA COCHE DEL MEDIO	ALTURA COCHE SUPERIOR
335	330	de 490	530	150	150	de 150
345	340	de 510	550	155	155	de 150
355	350	de 520	570	160	160	de 150
375	370	de 540	590	170	170	de 150
385	380	de 550	600	175	175	de 150

DATOS VEHÍCULO: COCHE ESTÁNDAR



DATOS VEHÍCULO: COCHE ESTÁNDAR

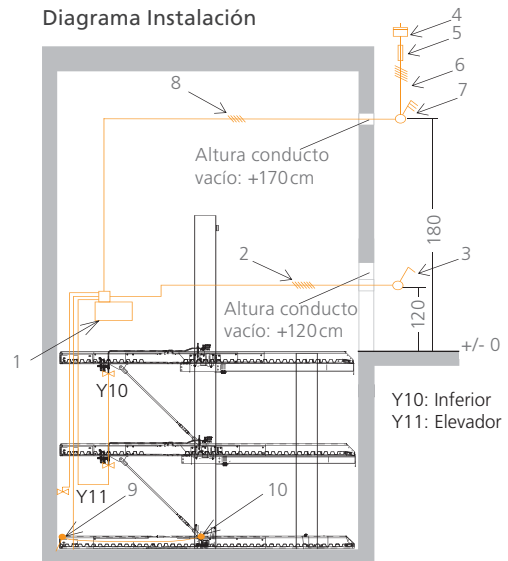


INSTALACIÓN ELÉCTRICA Y FUNDACIÓN DE CARGAS

Servicios cubiertos por la empresa Nussbaum

POS.	CANTIDAD	DESCRIPCIÓN
1	1x	Unidad de potencia hidráulica con motor de 3 fases 230/400V, 50Hz, 6,0kW
2	1x	Control cable 4x 1,0 ² (Controlinterruptor de llave estándar)
	opción	Control cable 4x 1,0 ² (solo con interruptor de llave)
3	1x	Elemento Control

Posiciones de 1 a 3 están cubiertas por la empresa Nussbaum al no ser que se acuerde algo diferente en la oferta o el contrato.



Servicios a ser provistos por el consumidor

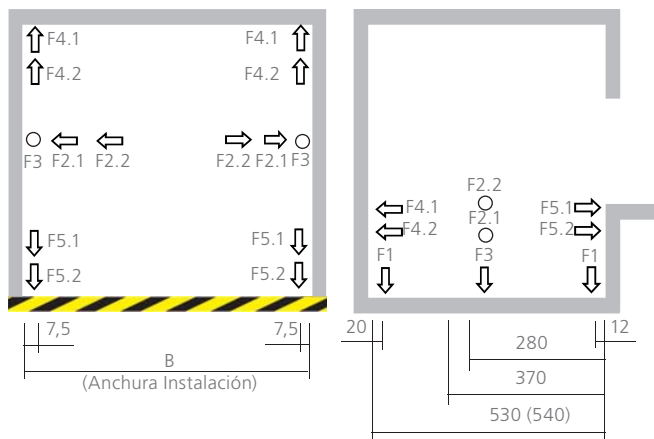
POS.	CANTIDAD	DESCRIPCIÓN	POSICIÓN	FRECUENCIA
4	1x	Contador de la electricidad	en línea suministro	
5	1x	Fusible de la lámina o disyuntor 3x 16A, acorde a DIN VDE 0100 parte 430	en línea suministro	1x ud. potencia
6	1x	Línea Suministro 5x 4 mm ² con cables marcados+ conductor protección tierra	a interrup. principal	1x ud.potencia
7	1x	Instalación de red con cierre (interruptor de control principal)	cerca ud. potencia	1x ud. potencia
8	1x	Línea Suministro 5x 4 mm ² con cables marcados + conductor protección de tierra	a ud. potencia	1x ud. potencia
9	1x	Tomas de Tierra	esquina suelo pozo	
10	1x	Compensación de potencial según DIN EN 60204 del conector de electrodos de tierra en el sistema	a pie de columna	1x sistema

FUNDACIÓN DE CARGAS Y CONSTRUCCIÓN

Fundación y paredes del Pozo deben ser planeados para que puedan absorber las cargas del sistema de parking de acuerdo a la esquemática del diagrama mostrado debajo.

Todas las fuerzas se descargan al suelo por medio de placas base con una superficie mínima de 150cm². Las placas base del sistema de estacionamiento están sujetos con tornillos de anclaje de metal; el pozo es de aprox. 14cm de profundidad. Opcionalmente, las placas base se pueden fijar usando conectores de corte, por ejemplo, en el caso del hormigón a prueba de agua o el aumento de aislamiento acústico. La aclaración de los métodos de fijación deberá ser proporcionado por el cliente, si es necesario, los conectores de corte pueden ser entregados contra pago.

Los cimientos, las paredes y los techos deberán ser realizados por el cliente y completarse antes de iniciar el montaje; debe ser fiel a tamaño, limpia y seca.



CARGAS F	SISTEMA-S 2.000KG	SISTEMA-D 2.000KG	SISTEMA-S 2.600KG
F1	15 kN	27,5 kN	15 kN
F2.1	10kN	9 kN	9 kN
F2.2	5 kN	5 kN	5 kN
F3	50 kN	90 kN	60 kN
F4.1	9 kN	15 kN	11 kN
F4.2	6 kN	10 kN	8 kN
F5.1	16 kN	30 kN	20 kN
F5.2	8 kN	15 kN	10 kN

Dimensiones en cm. Todas las dimensiones son dimensiones mínimas. Tolerancias deben ser tenidas en cuenta adicionalmente, ver página „Anchuras para Garages“.

DIMENSIONES PARA GARAJES

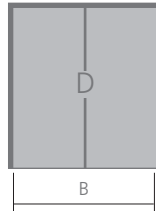
Todas las dimensiones en cm. Todas las dimensiones son dimensiones mínimas. Consejos para la planificación y licitación: Generalmente mampostería y obras concretas se llevarán a cabo de acuerdo con la norma alemana VOB / C (DIN 18330 y DIN 18331). En dicha norma se señalan los aspectos que deben cumplirse de acuerdo con DIN 18202. En esta norma se definen las variaciones máximas (de las dimensiones) permitidas como superación y déficit de la medida nominal. El tamaño nominal debe ser planificado con el fin de cumplir con las dimensiones mínimas necesarias para el sistema de aparcamiento.

PARTICIÓN PAREDES

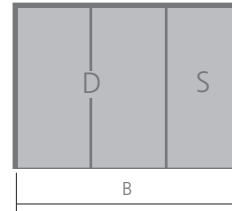
Sistema Simple 3 coches



Sistema Doble 6 coches



Sistema Simple+ Sistema Doble 9 coches

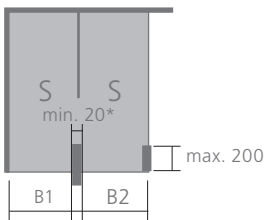


ANCHURA PLATAFORMA	ANCHURA INSTALACIÓN B	ANCHURA PLATAFORMA	ANCHURA INSTALACIÓN B	ANCHURA PLATAFORMA	ANCHURA INSTALACIÓN B
230	270	460	500	460+230	760
		470	510	•	
240	280	480	520	480+240	790
		490	530	•	
250	290	500	540	500+250	820
260	300				
270	310				

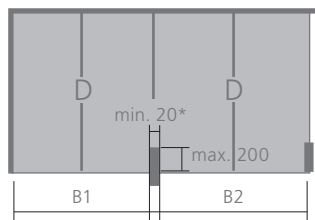
↑ Paro- und Abfahr-
Gemeinschaften
spezifische
Anforderungen
spezifisches
des Landes.

PILARES DENTRO Y DELANTE DEL POZO

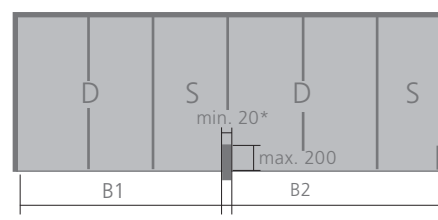
Sistema Simple 3 coches



Sistema Doble 6 coches



Sistema Doble+ Sistema Simple 9 coches



ANCHURA PLATAFORMA	B1	B2	ANCHURA PLATAFORMA	B1	B2	ANCHURA PLATAFORMA	B1	B2
230	265	260	460	495	490	460+230	755	750
			470	505	500	•		
240	275	270	480	515	510	480+240	785	780
			490	525	520	•		
250	285	280	500	535	530	500+250	815	810
260	295	290						
270	305	300						

↑ Anchura de la zona
de conducción
acorde
con las regulaciones
específicas del país.

* Anchura de los
soportes del edificio
20 cm de anchura:
no hay restricciones
en la anchura de la
plataforma, acorde
con las especificaciones
de las tablas.
• Las etapas inter-
medias se pueden
combinar a voluntad.

Nota: las dimensiones dadas no incluyen el espacio necesario para la unidad de potencia.

1-2 sistemas: 65 x 25 x 60 cm

Durante la fase de planificación incluir las dimensiones para la unidad de potencia y el control de gabinete.

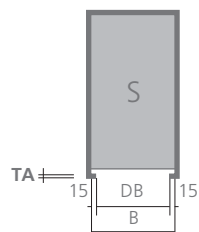
3-5 sistemas: 115 x 25 x 60 cm

Todas las dimensiones en cm. Todas las dimensiones son dimensiones mínimas.
 Consejos para la planificación y licitación: Generalmente mampostería y obras concretas se llevarán a cabo de acuerdo con la norma alemana VOB / C (DIN 18330 y DIN 18331). En dicha norma se señalan los aspectos que deben cumplirse de acuerdo con la norma DIN 18202. En esta norma se definen las variaciones máximas permitidas en las dimensiones como superación y déficit de la medida nominal. El tamaño nominal debe ser planificado con el fin de cumplir con las dimensiones mínimas necesarias para el sistema de aparcamiento.

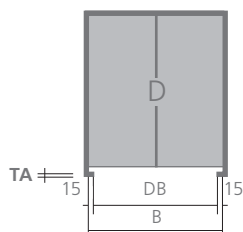
ANCHURA DE GARAJES CON PUERTA

GARAJES DOBLES Y SIMPLES

Sistema Simple 3 coches



Sistema Doble 6 coches



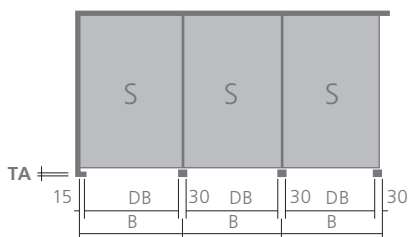
TA = asentar superficie de acoplamiento para puertas. Dimensiones que se acuerden en el sitio con el fabricante de la puerta.

Zona de Conducción acorde con las regulaciones específicas del país.

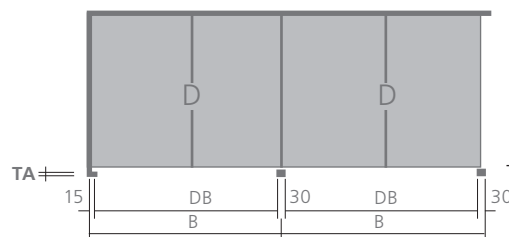
ANCHURA PLATAFORMA	ANCHURA INSTALACIÓN B	ANCHURA ENTRADA DB	ANCHURA PLATAFORMA	ANCHURA INSTALACIÓN B	ANCHURA ENTRADA DB
230	270	230	460	500	460
			470	510	470
240	280	240	480	520	480
			490	530	490
250	290	250	500	540	500
260	300	260			
270	310	270			

GARAJES CON PUERTA SIMPLE Y DOBLE

Sistema Simple 3 coches



Sistema Doble 6 coches



Anchura zona conducción acorde a las regulaciones específicas del país.

ANCHURA PLATAFORMA	ANCHURA INSTALACIÓN B	ANCHURA ENTRADA DB	ANCHURA PLATAFORMA	ANCHURA INSTALACIÓN B	ANCHURA ENTRADA DB
230	270	230	460	500	460
			470	510	470
240	280	240	480	520	480
			490	530	490
250	290	250	500	540	500
260	300	260			
270	310	270			

Nota: las dimensiones dadas no incluyen el espacio necesario para la ud. de potencia.

Durante la fase de planificación por favor incluir las dimensiones para la ud. de potencia y el control de gabinete.

1-2 sistemas: 65 x 25 x 60 cm

3-5 sistemas: 115 x 25 x 60 cm

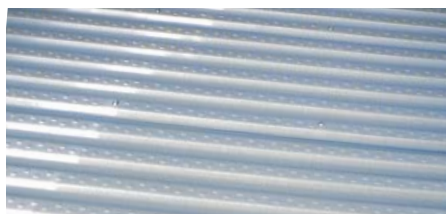
LAS CARACTERÍSTICAS ESTÁNDAR - EN EL VOLUMEN DE SUMINISTRO

COMPONENTES

Sistema Simple: consiste de 3 plataformas, 2 columnas equipadas con cilindros hidráulicos, dispositivo y bloque hidráulico de elevación, 2 pilares rígidos al lado de las plataformas.

y/o:

Sistema Doble: consiste de 6 plataformas, 2 columnas equipadas con cilindros hidráulicos, dispositivo y bloque hidráulico de elevación, 2 pilares rígidos al lado de las plataformas.



Plataformas con paredes laterales y las hojas de conducción de chapa trapezoidal.

DIMENSIONES DEL SISTEMA

Sistema Estándar

Longitud Espac. Parking: 500 cm
Anchura spac. parking: 230 cm (para coches de un máximo de 190 cm)
Profundidad Pozo: 335/330 cm.
Carga por spac. parking: 2.000 kg.

INTERRUPTOR DE LLAVE



Unidad de control compuesta de interruptor de llave con botón de emergencia(OFF) en el control de hombre muerto y con el cableado de la central hidráulica.

UNIDAD DE POTENCIA HIDRAÚLICA

Unidad de Potencia „Silencio“



Con canalización hidráulica y cableado a el interruptor de control principal(la unidad inferior de aceite no mete ruido gracias a la combinación motor-bombas que absorve el sonido y aísla el ruido).

Medidas de la unidad de potencia:

1–2 sistemas: 65 x 25 x 60 cm
3–5 sistemas: 115 x 25 x 60 cm.

La unidad de potencia se pondrá en el Pozo entre dos sistemas, en un pilar a una altura de 2 metros aproximadamente o, si no hay espacio disponible, se anclará a la pared. En caso de una instalación simple también podemos opcionalmente entregar una unidad de potencia móvil, instalada en la plataforma inferior, en el lado izquierdo.

PROTECCIÓN CORROSIÓN

Línea-C3

Para regiones con niveles medios de nieve y de humedad(por ejemplo, Alemania)

Línea-C2

Se recomienda sólo para las regiones con bajos niveles de nieve y de humedad.

NOTA

Sugerimos un mantenimiento, cuidado y limpieza periódica de los sistemas. Aprovechen los acuerdos de mantenimiento ofrecidos por Nussbaum.

INSTALACIÓN ELÉCTRICA

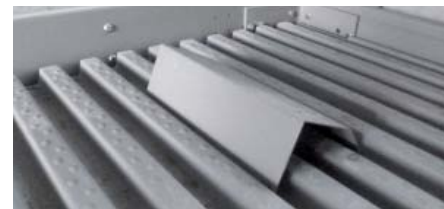
Para una lista de servicios, por favor, ver la tabla respectiva de este catálogo.

DOCUMENTACIÓN

Breves instrucciones de funcionamiento (fijados a la unidad de control), documentación (libros de ensayo y de funcionamiento).

LOS DISPOSITIVOS DE SEGURIDAD

- Unidad de sincronización para garantizar la ejecución sincrónica, incluso en caso de distribución irregular de la carga.



- Cuna para ayudar a posicionar el vehículo.
- Dispositivo de seguridad para evitar el descenso en caso de ruptura de tuberías.
- Pasamanos en las plataformas cuando sea necesario para evitar el peligro de caer en el sistema.

Nota:

- Vallas contra puntos de corte y trituración son una prioridad y deben ser provistos por el cliente.
- Paquete Hidráulico „Funcionamiento en paralelo“: Descenso simultáneo de 2 o más sistemas por unidad de energía.

OPCIONES Y EQUIPAMIENTO EXTRA - EJEMPLOS

DIMENSIONES DEL SISTEMA

Longitud Espac. Parking: 510 a 540 cm
 Anchura Espac. Parking: 240 a 270 cm
 (Sistema simple de hasta 350 cm, y 10 cm más de profundidad del Pozo).
 Altura espac. Parking: 165 a 205 cm
 Profundidad pozo: 345/340 a 385/380 cm.
 Fijación del sistema de aparcamiento con anclajes químicos en caso de requisitos fundacionales o aislamiento acústico.

Mayor carga por cada aparcamiento
 Sistema simple y doble: hasta 2.600 kg.

UNIDAD DE CONTROL BERLIN



Unidad de control de Berlín, con carcasa resistente a la intemperie

- La unidad de control que consiste en un interruptor de llave con cerradura (llave se puede sacar sólo en la posición de base) y con parada de emergencia en el control de hombre muerto. Levantar y bajar utilizando el botón correspondiente.
- Carcasa resistente a la intemperie para el interruptor de llave.
- Pilar para el interruptor de llave.

HOJAS DE CONDUCCIÓN



Plataformas superiores con placas de aluminio y cuña de manejo especial para ayudar a posicionar el vehículo.

AISLAMIENTO EXTRA DEL SONIDO



Aislamiento para la unidad de potencia

Paquete de Sonido „Airborne“

Para que la unidad de potencia disminuya el ruido.

Nota

- Con el fin de cumplir con la Tabla DIN 4109/A1 4 - „requisitos para el nivel de ruido permitido en áreas que necesitan protección de los ruidos procedentes del equipo técnico“, las partes perimetrales del garaje se construirán con un índice de reducción sonora R_w , de al menos 57 dB.

INSTALACIÓN PUERTAS GARAGE

El hoyo debe ser por lo menos 535 cm de largo.

NOTA

Sugerimos un mantenimiento, cuidado y limpieza periódica de los sistemas. Aprovechen los acuerdos de mantenimiento ofrecidos por Nussbaum.

PROTECCIÓN CONTRA CORROSIÓN

Línea-C4: hojas de conducción en polvo en ambos lados.

En las regiones con niveles de humedad muy corrosivos.

PASARELAS



Pasarelas para un mayor confort al andar sobre ellas.

Pasarela sobre una hoja trapezoidal en el suelo.

Posicionada en el lado derecho del espacio del sistema. 1,5mm de hoja galvanizada. La pasarela está atornillada a la hoja de la conducción.

HYDRAÚLICO

- Aceite HVLP 32-330 para una variación extrema en las temperaturas.
- Unidad de energía hidráulica con calefacción.

PLATAFORMA SUPERIOR

- Conducción firme en vez de en rampa, para permitir una entrada más confortable (esto supone una pérdida de 8 cm en el coche de abajo).

SERVICIOS A SER PROVISTOS POR EL CONSUMIDOR Y PLAN DE INDICACIONES

Durante la fase de planificación por favor observar y cumplir con las siguientes notas!

SERVICIOS A PROVEER POR EL CONSUMIDOR

Vallas de seguridad

Vallas de seguridad acorde con la norma DIN EN ISO 13857 deben ser provistas por el consumidor.

Medidas de reducción del ruido

El cumplimiento de estas medidas deben ser llevadas a cabo por el consumidor de acuerdo a la norma DIN 4109: „Aislamiento del ruido en la construcción del edificio“.

Iluminación

Llevada a cabo por el consumidor de acuerdo a la norma DIN 67528: „Alumbramiento de áreas de parking y plazas de garage interiores“.

Fundación del Pozo

Debe ser creado por el consumidor de acuerdo con las especificaciones que se encuentran en este catálogo.

Instalación Eléctrica

Antes de empezar la asamblea del consumidor se debe proveer un interruptor con una llave de control principal del sistema. Los servicios eléctricos deben ser provistos por el consumidor acorde a las especificaciones de este catálogo.

Requerimientos de Instalación

El cumplimiento de los requisitos de instalación de acuerdo para la cotización.

Drenaje

Canal de drenaje 10cm*10cm con un pozo de acumulación de agua de 50 cm*50cm*20 cm de acuerdo a las especificaciones de este catálogo y que el consumidor debe cumplir.

Protección contra incendios

El consumidor debe estar de acuerdo sobre los requerimientos de protección de

incendios y sobre las medidas requeridas con el departamento local de incendios.

Marcas

El consumidor debe proveer una marca Amarilla y negra de 10 cm de anchura en el eje frontal del Pozo acorde con la norma ISO 3864.

Aperturas de las Paredes

En caso de partición de las paredes el consumidor debe realizar una apertura de la pared de 10cm*10cm para meter los cables tanto hidráulicos como eléctricos.

Elemento de Control

El consumidor debe asegurar una superficie de planificación de 50cm*20cm para la instalación de la unidad de control, que debe estar cerca de la unidad de potencia y fuera del área de movimiento de las plataformas.

PLANIFICACIÓN DE INDICACIONES

Anchura del espacio de Aparcamiento y conducción de carriles

Mientras planifica el espacio del parking y el espacio del carril de conducción observe que se cumple con las prescripciones locales de la construcción de garages. Para mayor confort sugerimos sistemas de parking con una anchura de al menos 250 cm.

Grupo de Usuarios

Nuestros sistemas están creados para usuarios permanentes e instruídos.

Mantenimiento y Cuidado

Sugerimos una conclusión a tiempo sobre un posible acuerdo de mantenimiento. Sugerimos también, realizar un mantenimiento, cuidado y limpieza de los sistemas de parking en intervalos de tiempo regulares.

Inclinación de Rampas

Las Rampas de entrada a los garages no deben ser superiores al 15%.

Directiva CE sobre máquinas

Nuestros sistemas de parking cumplen con la directiva de Maquinaria CE y están certificados acorde con la norma DIN EN 14010.

Modificaciones

La empresa Otto Nußbaum GmbH & Co.KG se reserva el derecho de realizar modificaciones dimensionales, de diseño y técnicas.